

# MODELISATIONS 3D

# LA RECONVERSION DE L'HÔPITAL BAUDENS EN COMPLEXE SOCIO-CULTUREL EDUCATIF.



Vue 3D sur l'ensemble du projet côté sud.

UNIVERSITE ABOU BEKR BELKAID FACULTE DE TECHNOLOGIE DEPARTEMENT D'ARCHITECTURE		
PROJET DE FIN D'ETUDE	INTITULE : LA RECONVERSION D'HOPITAL BAUDENS EN COMPLEXE SOCIO-CULTUREL EDUCATIF.	PRESENTE PAR : HAMZAOUI RYAD
MODELISATION 3D		

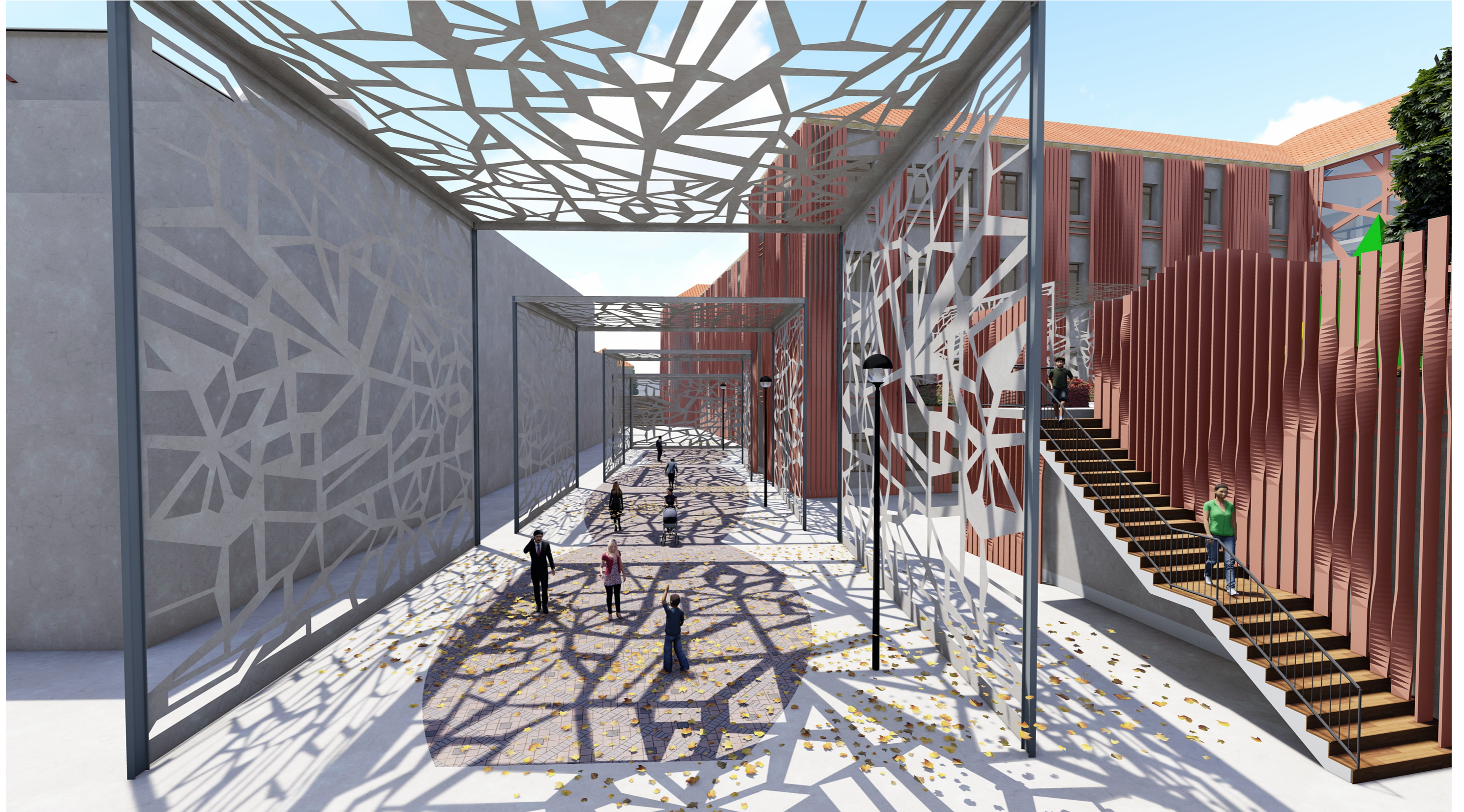
# LA RECONVERSION DE L'HÔPITAL BAUDENS EN COMPLEXE SOCIO-CULTUREL EDUCATIF.



Vue 3D sur l'ensemble du projet côté sud-ouest.

UNIVERSITE ABOU BEKR BELKAID FACULTE DE TECHNOLOGIE DEPARTEMENT D'ARCHITECTURE		
PROJET DE FIN D'ETUDE MODELISATION 3D	INTITULE : LA RECONVERSION D'HOPITAL BAUDENS EN COMPLEXE SOCIO-CULTUREL EDUCATIF.	PRESENTE PAR : HAMZAOU RIYAD

# LA RECONVERSION DE L'HÔPITAL BAUDENS EN COMPLEXE SOCIO-CULTUREL EDUCATIF.



Vue 3D sur l'accès principale vers l'espace central.

UNIVERSITE ABOU BEKR BELKAID FACULTE DE TECHNOLOGIE DEPARTEMENT D'ARCHITECTURE		
PROJET DE FIN D'ETUDE	INTITULE : LA RECONVERSION D'HOPITAL BAUDENS EN COMPLEXE SOCIO-CULTUREL EDUCATIF.	PRESENTE PAR : HAMZAOUI RYAD
MODELISATION 3D		

# LA RECONVERSION DE L'HÔPITAL BAUDENS EN COMPLEXE SOCIO-CULTUREL EDUCATIF.



Vue 3D sur l'accès principale vers l'espace central.

UNIVERSITE ABOU BEKR BELKAID FACULTE DE TECHNOLOGIE DEPARTEMENT D'ARCHITECTURE		
PROJET DE FIN D'ETUDE MODELISATION 3D	INTITULE : LA RECONVERSION D'HOPITAL BAUDENS EN COMPLEXE SOCIO-CULTUREL EDUCATIF.	PRESENTE PAR : HAMZAOUI RYAD

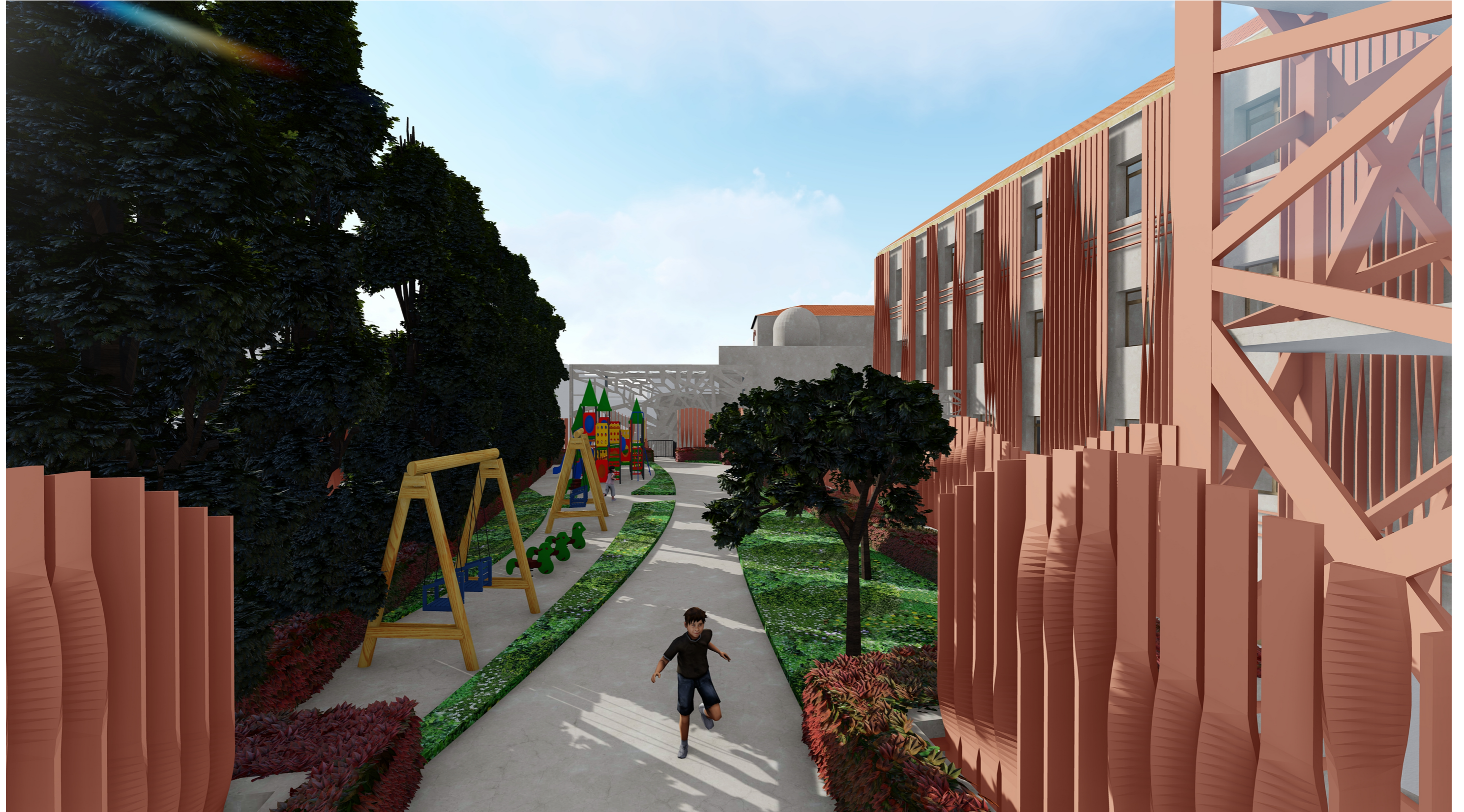
# LA RECONVERSION DE L'HÔPITAL BAUDENS EN COMPLEXE SOCIO-CULTUREL EDUCATIF.



Vue 3D sur le jardin d'enfants et le patio côté sud.

UNIVERSITE ABOU BEKR BELKAID FACULTE DE TECHNOLOGIE DEPARTEMENT D'ARCHITECTURE		
PROJET DE FIN D'ETUDE	INTITULE : LA RECONVERSION D'HOPITAL BAUDENS EN COMPLEXE SOCIO-CULTUREL EDUCATIF.	PRESENTE PAR : HAMZAOU RIYAD
MODELISATION 3D		

# LA RECONVERSION DE L'HÔPITAL BAUDENS EN COMPLEXE SOCIO-CULTUREL EDUCATIF.



Vue 3D sur le jardin d'enfants et le patio côté sud.

UNIVERSITE ABOU BEKR BELKAID FACULTE DE TECHNOLOGIE DEPARTEMENT D'ARCHITECTURE		
PROJET DE FIN D'ETUDE MODELISATION 3D	INTITULE : LA RECONVERSION D'HOPITAL BAUDENS EN COMPLEXE SOCIO-CULTUREL EDUCATIF.	PRESENTE PAR : HAMZAOUI RYAD

# LA RECONVERSION DE L'HÔPITAL BAUDENS EN COMPLEXE SOCIO-CULTUREL EDUCATIF.



Vue 3D sur le jardin d'enfants et le patio côté sud.

UNIVERSITE ABOU BEKR BELKAID FACULTE DE TECHNOLOGIE DEPARTEMENT D'ARCHITECTURE		
PROJET DE FIN D'ETUDE	INTITULE : LA RECONVERSION D'HOPITAL BAUDENS EN COMPLEXE SOCIO-CULTUREL EDUCATIF.	PRESENTE PAR : HAMZAOU RIYAD
MODELISATION 3D		



# LA RECONVERSION DE L'HÔPITAL BAUDENS EN COMPLEXE SOCIO-CULTUREL EDUCATIF.



Vue 3D sur l'un des accès qui relie le jardin d'enfants et la crèche multi-accueils.

UNIVERSITE ABOU BEKR BELKAID FACULTE DE TECHNOLOGIE DEPARTEMENT D'ARCHITECTURE		
PROJET DE FIN D'ETUDE	INTITULE : LA RECONVERSION D'HOPITAL BAUDENS EN COMPLEXE SOCIO-CULTUREL EDUCATIF.	PRESENTE PAR : HAMZAOU RIYAD
MODELISATION 3D		

# LA RECONVERSION DE L'HÔPITAL BAUDENS EN COMPLEXE SOCIO-CULTUREL EDUCATIF.



Vue 3D sur la cour centrale.

UNIVERSITE ABOU BEKR BELKAID FACULTE DE TECHNOLOGIE DEPARTEMENT D'ARCHITECTURE		
PROJET DE FIN D'ETUDE MODELISATION 3D	INTITULE : LA RECONVERSION D'HOPITAL BAUDENS EN COMPLEXE SOCIO-CULTUREL EDUCATIF.	PRESENTE PAR : HAMZAOUI RYAD

# LA RECONVERSION DE L'HÔPITAL BAUDENS EN COMPLEXE SOCIO-CULTUREL EDUCATIF.



Vue 3D sur l'espace de restauration dans la cour centrale.

UNIVERSITE ABOU BEKR BELKAID FACULTE DE TECHNOLOGIE DEPARTEMENT D'ARCHITECTURE		
PROJET DE FIN D'ETUDE MODELISATION 3D	INTITULE : LA RECONVERSION D'HOPITAL BAUDENS EN COMPLEXE SOCIO-CULTUREL EDUCATIF.	PRESENTE PAR : HAMZAOUI RYAD

# LA RECONVERSION DE L'HÔPITAL BAUDENS EN COMPLEXE SOCIO-CULTUREL EDUCATIF.



Vue 3D coté est, EPHAD.

UNIVERSITE ABOU BEKR BELKAID FACULTE DE TECHNOLOGIE DEPARTEMENT D'ARCHITECTURE		
PROJET DE FIN D'ETUDE	INTITULE : LA RECONVERSION D'HOPITAL BAUDENS EN COMPLEXE SOCIO-CULTUREL EDUCATIF.	PRESENTE PAR : HAMZAOU RIYAD
MODELISATION 3D		

# LA RECONVERSION DE L'HÔPITAL BAUDENS EN COMPLEXE SOCIO-CULTUREL EDUCATIF.



Vue 3D sur les différents aménagements extérieurs coté est.

UNIVERSITE ABOU BEKR BELKAID FACULTE DE TECHNOLOGIE DEPARTEMENT D'ARCHITECTURE		
PROJET DE FIN D'ETUDE	INTITULE : LA RECONVERSION D'HOPITAL BAUDENS EN COMPLEXE SOCIO-CULTUREL EDUCATIF.	PRESENTE PAR : HAMZAOU RIYAD
MODELISATION 3D		

# LA RECONVERSION DE L'HÔPITAL BAUDENS EN COMPLEXE SOCIO-CULTUREL EDUCATIF.



Vue 3D sur la piscine extérieure.

UNIVERSITE ABOU BEKR BELKAID FACULTE DE TECHNOLOGIE DEPARTEMENT D'ARCHITECTURE		
PROJET DE FIN D'ETUDE	INTITULE : LA RECONVERSION D'HOPITAL BAUDENS EN COMPLEXE SOCIO-CULTUREL EDUCATIF.	PRESENTE PAR : HAMZAOUI RYAD
MODELISATION 3D		

# LA RECONVERSION DE L'HÔPITAL BAUDENS EN COMPLEXE SOCIO-CULTUREL EDUCATIF.



Vue 3D sur le projet côté nord.

UNIVERSITE ABOU BEKR BELKAID FACULTE DE TECHNOLOGIE DEPARTEMENT D'ARCHITECTURE		
PROJET DE FIN D'ETUDE	INTITULE : LA RECONVERSION D'HOPITAL BAUDENS EN COMPLEXE SOCIO-CULTUREL EDUCATIF.	PRESENTE PAR : HAMZAOUI RYAD
MODELISATION 3D		

# LA RECONVERSION DE L'HÔPITAL BAUDENS EN COMPLEXE SOCIO-CULTUREL EDUCATIF.

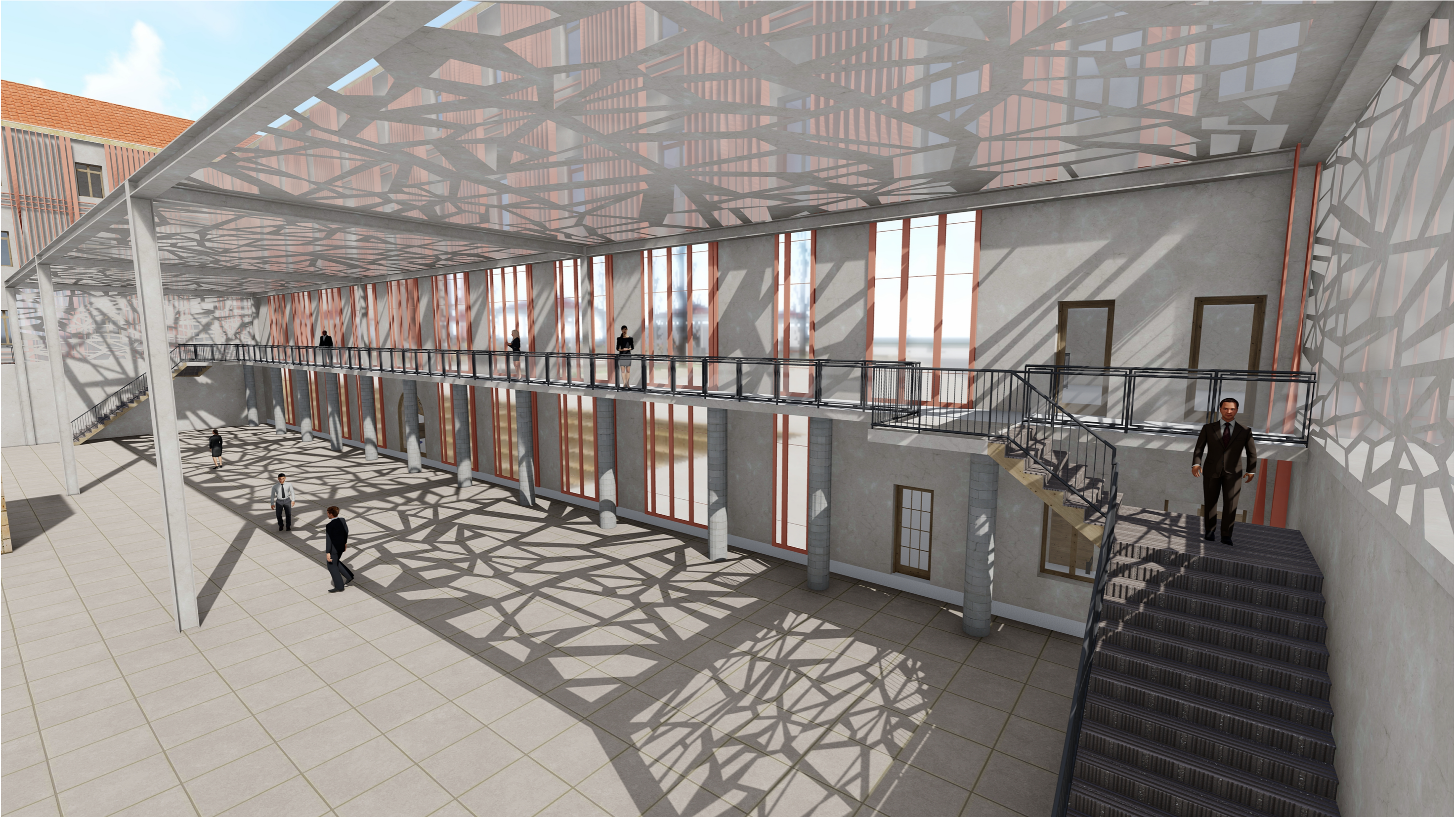


Vue 3D sur les différents aménagements extérieurs.

UNIVERSITE ABOU BEKR BELKAID FACULTE DE TECHNOLOGIE DEPARTEMENT D'ARCHITECTURE		
PROJET DE FIN D'ETUDE	INTITULE : LA RECONVERSION D'HOPITAL BAUDENS EN COMPLEXE SOCIO-CULTUREL EDUCATIF.	PRESENTE PAR : HAMZAOU RIYAD
MODELISATION 3D		



# LA RECONVERSION DE L'HÔPITAL BAUDENS EN COMPLEXE SOCIO-CULTUREL EDUCATIF.



Vue 3D sur l'espace d'exposition en plein air.

UNIVERSITE ABOU BEKR BELKAID FACULTE DE TECHNOLOGIE DEPARTEMENT D'ARCHITECTURE		
PROJET DE FIN D'ETUDE MODELISATION 3D	INTITULE : LA RECONVERSION D'HOPITAL BAUDENS EN COMPLEXE SOCIO-CULTUREL EDUCATIF.	PRESENTE PAR : HAMZAOU RIYAD

# LA RECONVERSION DE L'HÔPITAL BAUDENS EN COMPLEXE SOCIO-CULTUREL EDUCATIF.



Vue 3D sur l'aménagement d'un dortoir pour les bébés âgés de 2mois à 2ans.

UNIVERSITE ABOU BEKR BELKAID FACULTE DE TECHNOLOGIE DEPARTEMENT D'ARCHITECTURE		
PROJET DE FIN D'ETUDE MODELISATION 3D	INTITULE : LA RECONVERSION D'HOPITAL BAUDENS EN COMPLEXE SOCIO-CULTUREL EDUCATIF.	PRESENTE PAR : HAMZAOUY RYAD

# LA RECONVERSION DE L'HÔPITAL BAUDENS EN COMPLEXE SOCIO-CULTUREL EDUCATIF.



Vue 3D sur l'aménagement d'une chambre de l'EHPAD.

UNIVERSITE ABOU BEKR BELKAID FACULTE DE TECHNOLOGIE DEPARTEMENT D'ARCHITECTURE		
PROJET DE FIN D'ETUDE	INTITULE : LA RECONVERSION D'HOPITAL BAUDENS EN COMPLEXE SOCIO-CULTUREL EDUCATIF.	PRESENTE PAR : HAMZAOU RIYAD
MODELISATION 3D		