

3 palais d'exposition

surface terrain d'assiette: 12017m²
 surface terrain hors voirie publique: 8237m²
 emprise du sol: 5449m²
 SHON : 9809
 CES: 0.45
 COS: 0.81
 stationnement : 280 places

4 centre socioculturel

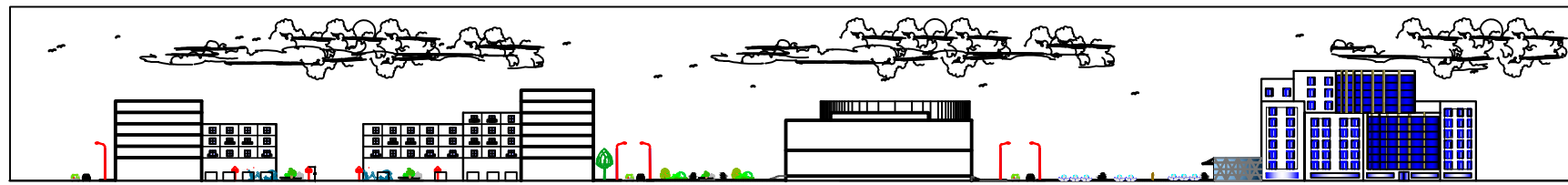
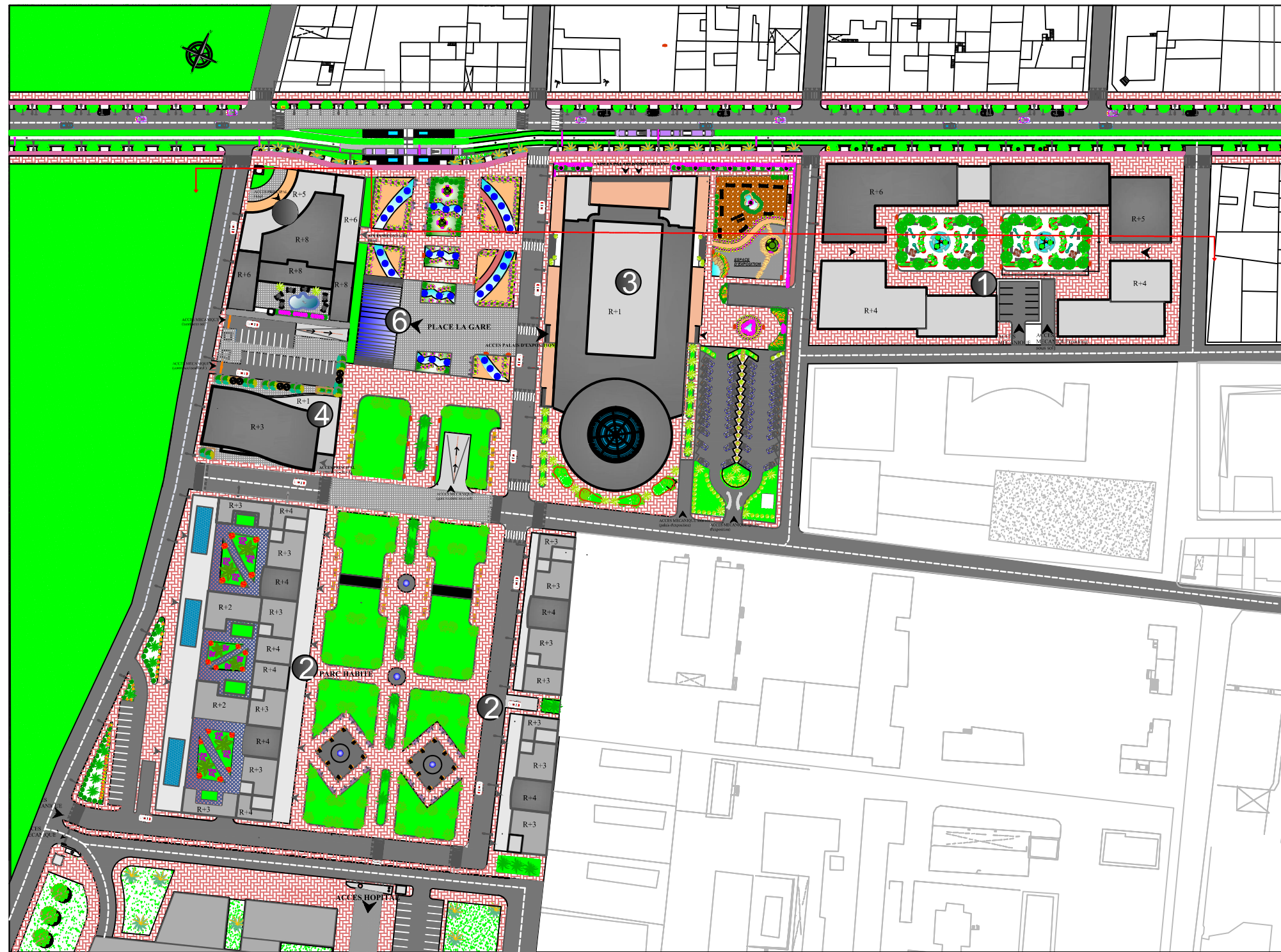
surface terrain d'assiette: 2752m²
 surface terrain hors voirie publique: 1930m²
 emprise du sol: 1570m²
 SHON totale: 5652
 CES: 0.57
 COS: 2.05
 stationnement: 15 places

5 Hôtel

surface terrain d'assiette: 5609 m²
 surface terrain hors voirie publique: 4065m²
 emprise du sol: 2265m²
 SHON totale: 14300
 CES: 0.4
 COS: 2.54
 stationnement : 127 places

6 Gare routière (sous sol)

surface terrain d'assiette: 7500 m²
 surface terrain hors voirie publique: 7250m²
 emprise du sol: 500 m²
 SHON totale: 900
 stationnement pour bus(sous sol) : 23 plc
 stationnement pour Taxi(sous sol) : 40 plc



COUPE AA

PLAN DE MASSE : SECTION 1

1 Habitat promotionnel intégré

surface terrain d'assiette: 9542 m²
 surface terrain hors voirie publique: 7963 m²
 emprise du sol: 4560 m²
 SHON totale: 20520 m²
 SHON habitat: 14121m²
 SHON commerce: 4104 m²
 SHON administratif: 2295 m²
 CES: 0.51
 COS: 2.15
 Densité de logement : 70 log/ha
 Tol : 5 personnes par logement
 Nombre de logements : 65 log
 surface moyenne de logement :
 F3: 90 m² F4: 120 m² F5: 140 m²
 stationnement: 110 places sous sol
 stationnement: 12 places superficielles

2 parc habité (logement haut standing)

surface terrain d'assiette: 21812 m²
 surface terrain hors voirie publique: 18928 m²
 emprise du sol: 8168 m²
 SHON totale: 18555 m²
 SHON habitat: 8756 m²
 SHON commerce: 6739 m²
 SHON hôtel : 3060 m²
 CES: 0.4
 COS: 1.1
 Densité de logement : 35 log/ha
 Tol : 5 personnes par logement
 Nombre de logements : 70 log
 surface moyenne de logement :
 F3: 110m² F4: 130 m² F5: 160 m²
 stationnement:
 110 places pour logement (sous sol)
 50 places pour commerce (sous sol)