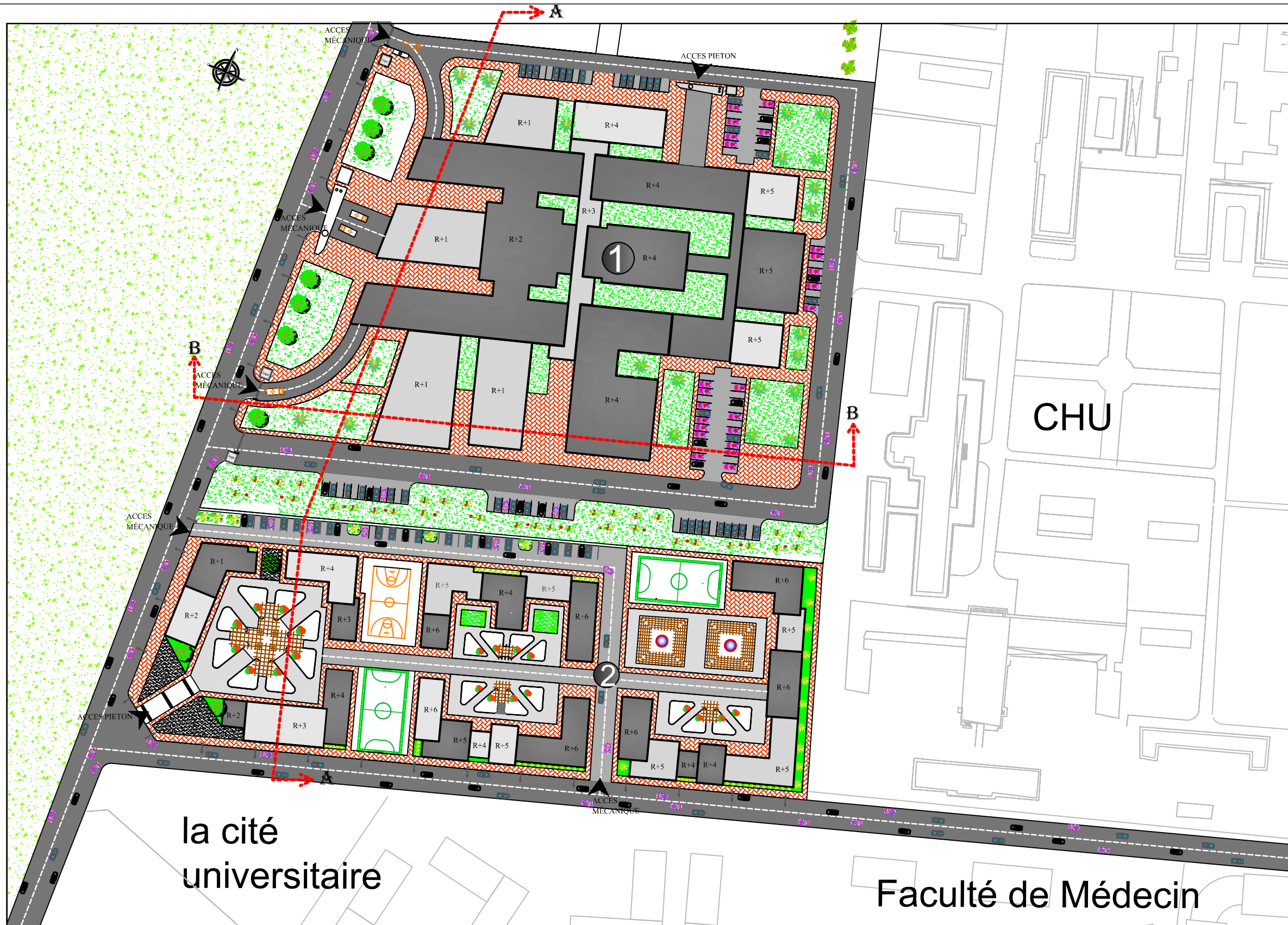


PLAN DE MASSE : SECTION 2

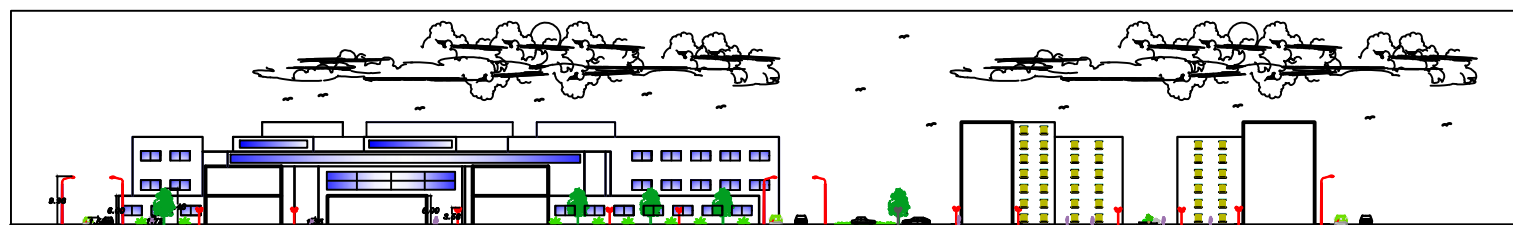


① *Hôpital*

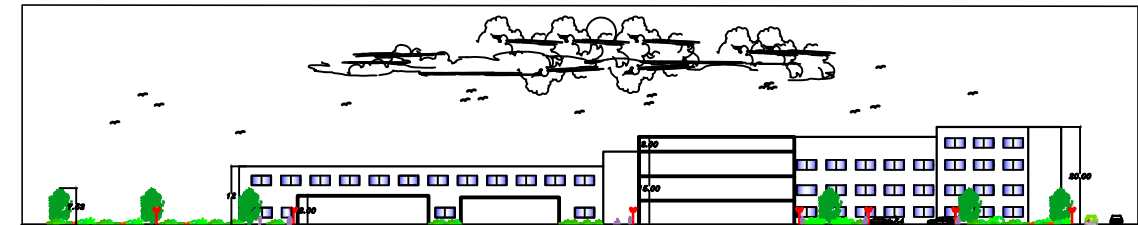
surface terrain d'assiette: 38290 m²
 surface terrain hors voirie publique:
 24309 m²
 emprise du sol: 11980 m²
 SHON totale: 43128 m²
 CES: 0.33
 COS: 1.13
 stationnement: 120

② *Résidence universitaire*

surface terrain d'assiette: 21884m²
 surface terrain hors voirie publique:
 18509 m²
 emprise du sol: 6089 m²
 SHON totale: 32881 m²
 CES: 0.28
 COS: 1.50
 stationnement: 46



COUPE AA



COUPE BB